



# 会社説明資料（採用）

---

株式会社Welby

# 会社概要



PHR (Personal Health Record) のリーディングカンパニー

会社名	株式会社Welby (Welby Inc.)
設立	2011年9月20日
主要事業	医療機器及び関連ソフトウェアの製造・販売・運用 (医療機器製造販売許可業)
医学顧問	自治医科大学 小谷和彦教授、他各領域専門医20名以上
主要顧客	アストラゼネカ株式会社、中外製薬株式会社、アステラス製薬株式会社、日本イーライリリー株式会社、マルホ株式会社、第一三共株式会社、武田薬品工業株式会社、徳島大学病院など医療機関多数
提携・連携	株式会社デジタルガレージ、日本生命保険相互会社、株式会社スズケン、日本郵政株式会社、株式会社インテージヘルスケア 等

主な提携/  
連携パー  
トナー



医療機器製造販売業 第二種  
情報セキュリティマネジメントシステム  
(ISMS) の国際規格ISO27001認証



【臨床研究】

徳島大学 (糖尿病)  
自治医科大学/国分寺さくらクリニック (高血圧)  
名古屋大学 (慢性腎臓病)  
大阪市立大学 (非アルコール性脂肪肝炎)  
聖マリアンナ医科大学病院 (胃がん)

総務省 戦略的情報通信研究開発推進事業 (SCOPE)



## “Empower the Patients”

患者が、自ら情報を得て、自ら行動して、自ら判断する



# MISSION (ミッション) とVISION (ビジョン) について



## ➤ MISSION (ミッション) "Empower the Patients"

テクノロジーとデータで患者中心医療の実現に貢献する。

多くの症例や患者さん一人ひとりのニーズに応え、最適な治療を提供するために必要なのは、一元的に医療機関に依存するのではない"患者中心の医療"です。

Welbyはテクノロジーを活用したPHR (Personal Health Record) サービスの提供を通じて患者さんをサポートし、その実現に貢献します。

## ➤ VISION (ビジョン) 患者が「自ら情報を得て」「自ら行動し」「自ら判断できる」社会へ

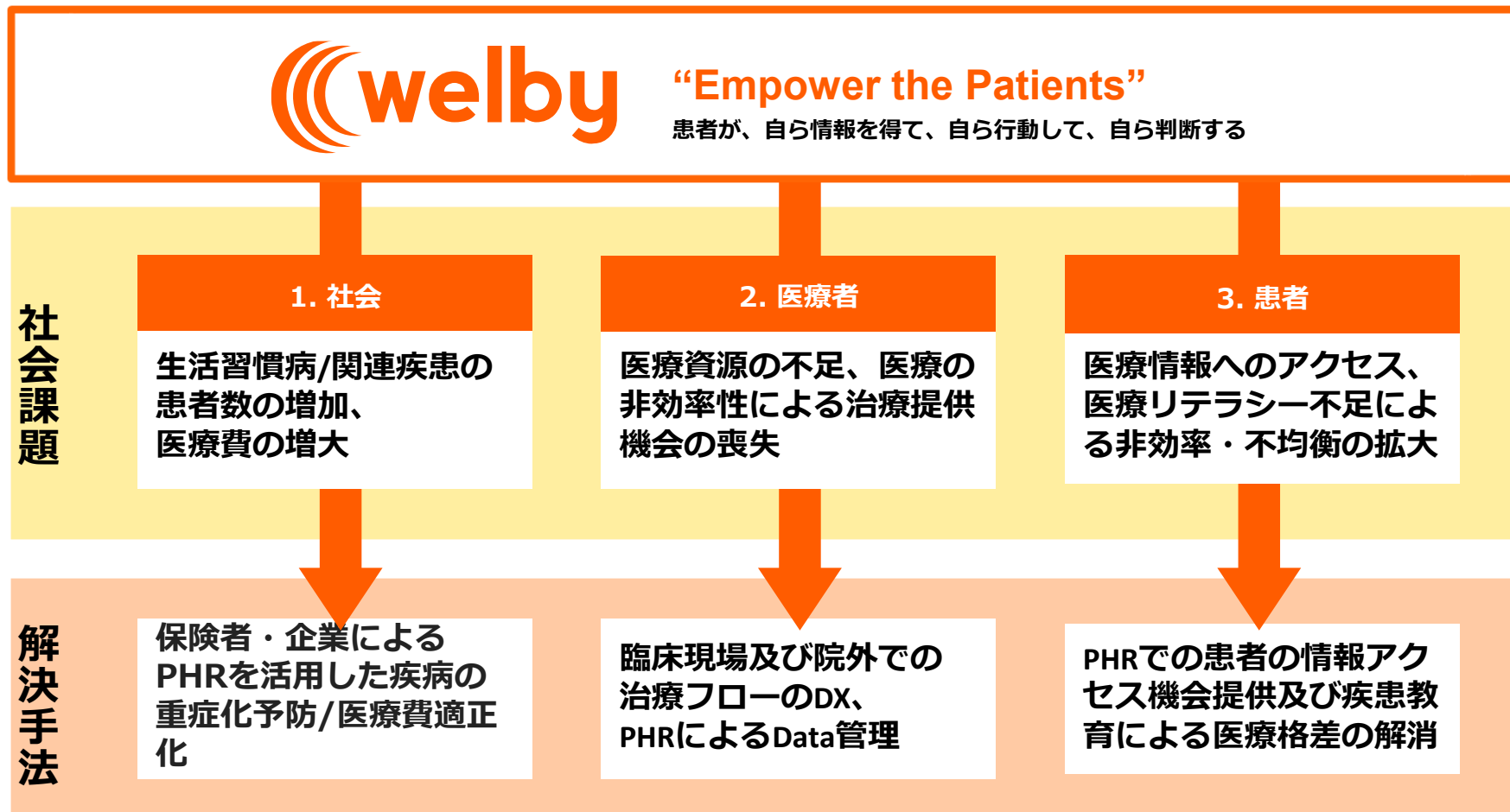
Welbyが目指すのは、時と場所を選ばず、患者さんが自らの医療情報を得られ、行動・判断ができ、主体的に治療を進めていくことができる社会です。その社会の実現のために、Welbyは医療関係者や医療を取り巻くプレイヤーの皆様とともに共同でツールやサービスの開発・運営を行っております。

患者さんと医療機関をつなぐインフラを創造することで、患者さんが「自ら情報を得て」「自ら行動し」「自ら判断する」手助けをいたします。

# 当社が担う社会課題解決



MissionであるEmpower the Patients の実現を通じて、医療にまつわる様々な社会課題の解決を図る

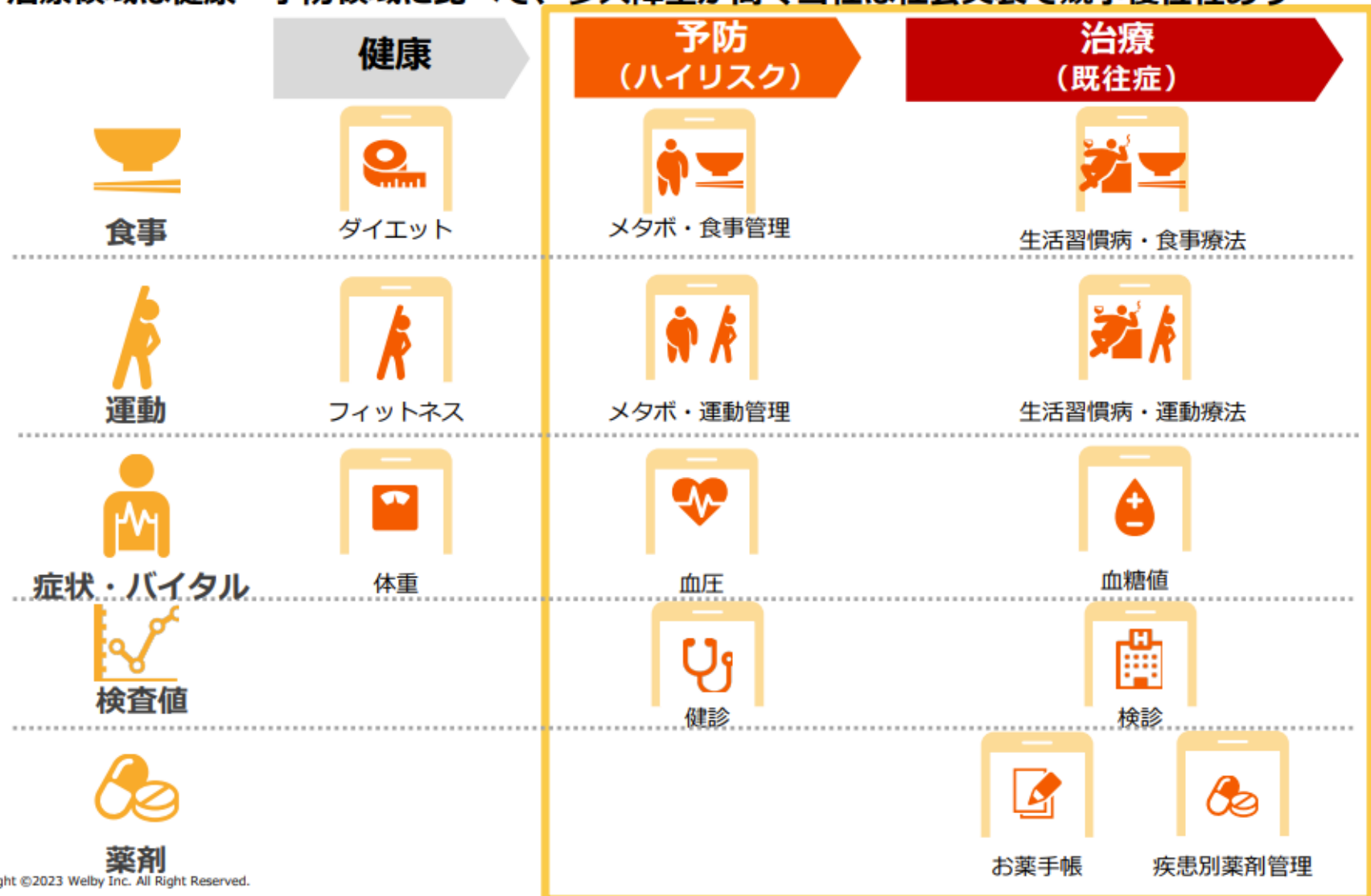


※PHR:Personal Health Recordの略で個人のHealth Recordを管理共有する仕組み

# 当社のターゲット領域

予防・治療領域に特化したPHRプラットフォームサービス

治療領域は健康・予防領域に比べて、参入障壁が高く当社は社会実装で競争優位性あり



# PHRプラットフォームサービスの概要



「治療アプリ」として、PHRを処方する時代に

～医療機関にて患者に疾患別アプリを紹介：糖尿病、高血圧、がん等～

## 1 医師が患者にアプリを紹介

クリニック専用パンフレットで案内  
クリニック専用アプリを提供



## 2 患者自身がかんたん記録

バイタル/食事/運動/処方/睡眠  
検査値等測定機器と連動

Bluetooth HRジョイント



## 4 療養指導を効率的/効果的に 患者の治療が継続

治療継続・効率化

アウトカム改善



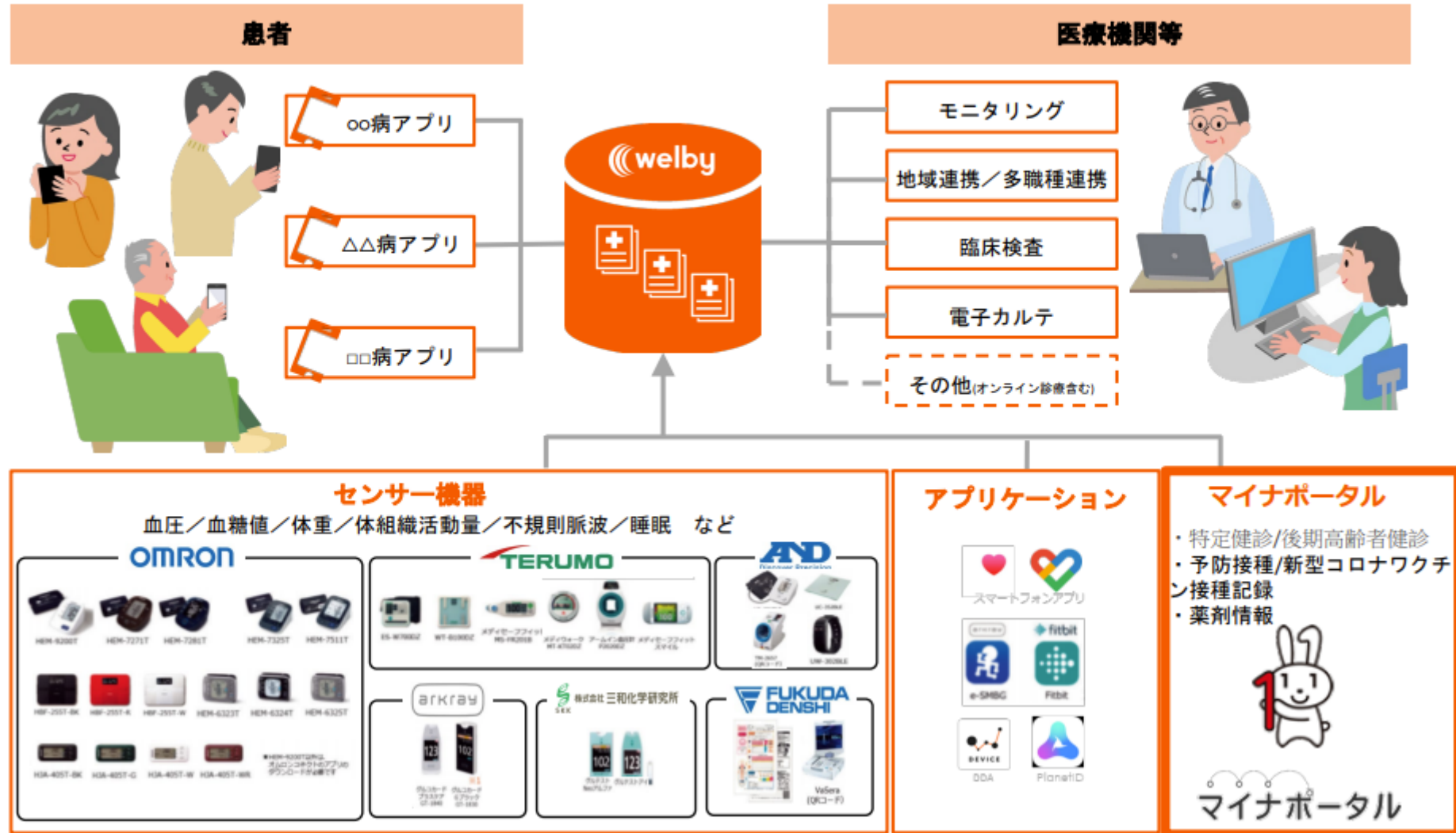
## 3 データは医療機関と共有 データをグラフ等で確認

医療機関の  
PC/タブレット等で確認



# PHRのデータ連携

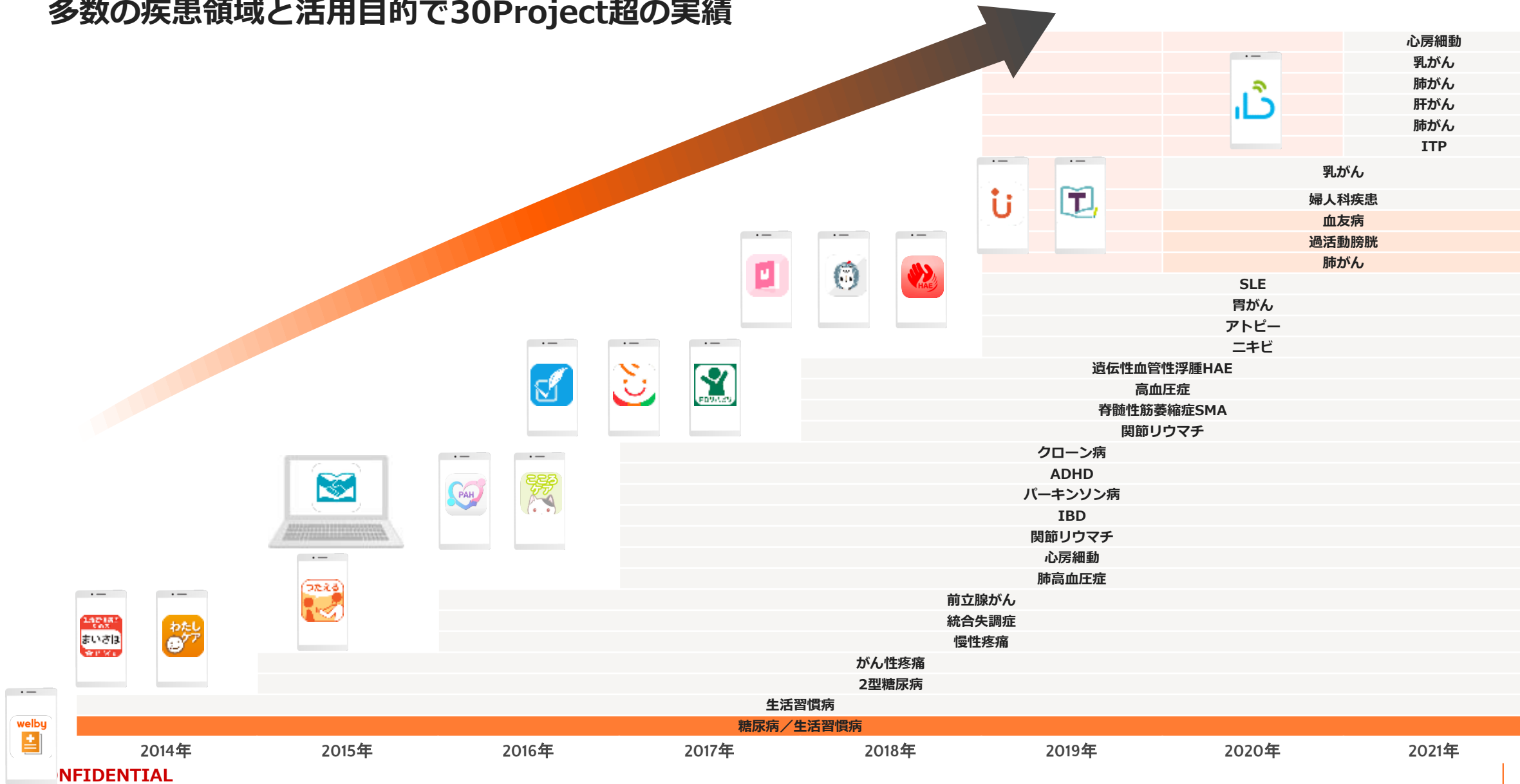
各種センサー機器、アプリケーション及び電子カルテ、マイナポータル等と連携可能な患者起点のデータプラットフォームを提供



# 製薬企業向け疾患領域別PHRのOEM開発の拡大



多数の疾患領域と活用目的で30Project超の実績



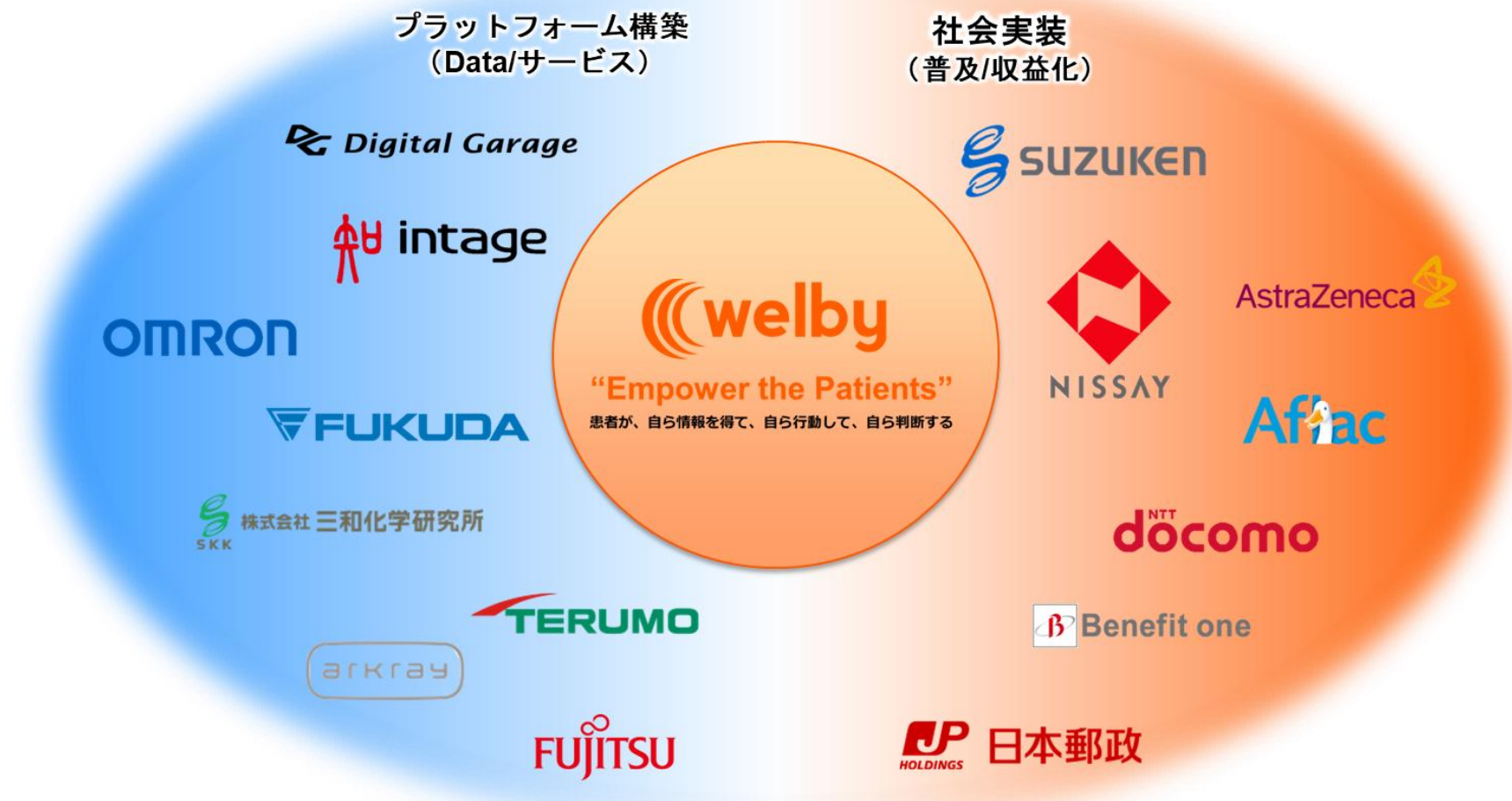
CONFIDENTIAL

※同じ疾患領域のものは、用途や薬剤が異なるので分けて記載

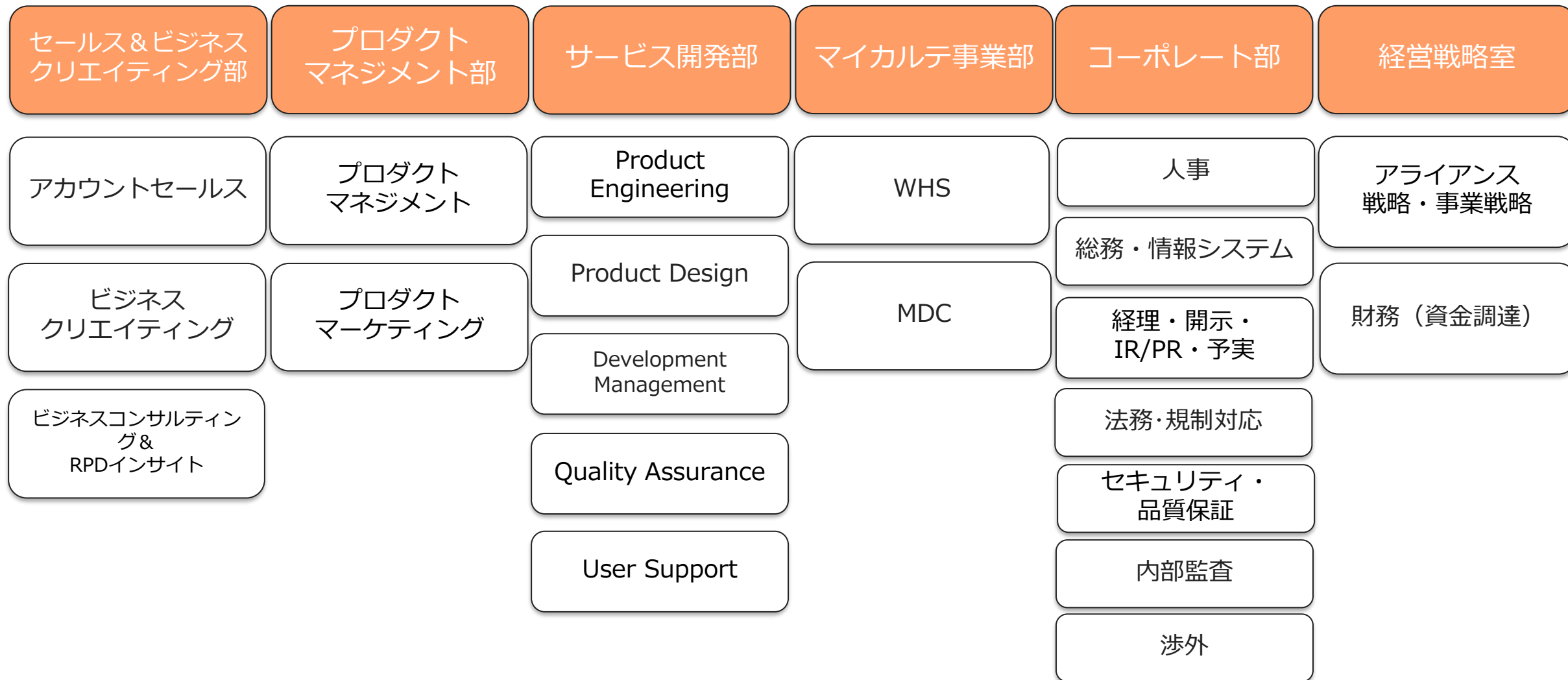
# 当社のPHRアライアンス



データ連携によるプラットフォーム構築と、サービス普及による社会実装を各パートナー企業と連携して推進



# 組織体制



## ➤ Welbyでの働き方

- ・フレックスタイム制（コアタイム10:00～15:00）
- ・週に2～3日の出社指定日以外は在宅勤務推奨
  - ※ 但し、業務の必要性に応じて出社機会が増える場合もございます。
- ・在宅勤務の際には、在宅勤務手当を在宅勤務日数に応じて支給

## ➤ 福利厚生

- ・社会保険完備、\*加入健保組合：関東ITソフトウェア健康保険組合
- ・定期健康診断（年1回）
- ・産業医による健康相談 ・書籍購入補助
- ・Welbyマイカルテによる健康管理
- ・社内表彰制度（月間MVP賞）
  - ※ 卓越したパフォーマンスを示した個人、部門、プロジェクトチームを讃える制度



当社のミッションを達成するには優秀なメンバーが不可欠です。

今までの経験を活かしつつ、  
新しいフィールドでご自身のキャリアの可能性を広げてみませんか？

Welbyに興味関心をお持ちの方は採用情報ホームページから  
募集職種、職務内容をご確認いただき、直接エントリーが可能です。

ご応募の際、複数応募など迷われる職種がありましたらご相談ください。  
適切なポジションを紹介させていただきます。

面談を通じて、相互理解を深めましょう！ご応募お待ちしております

履歴書・経歴書提出

選考希望の方は「お問い合わせ→採用について」より提出ください

書類選考

書類選考は通過者のみご連絡します  
書類選考後、面接は2～3回実施

面接

面接はオンライン面接を実施

内定

ぜひ、Welbyと一緒に働きましょう！